

안녕하세요! 고객님,

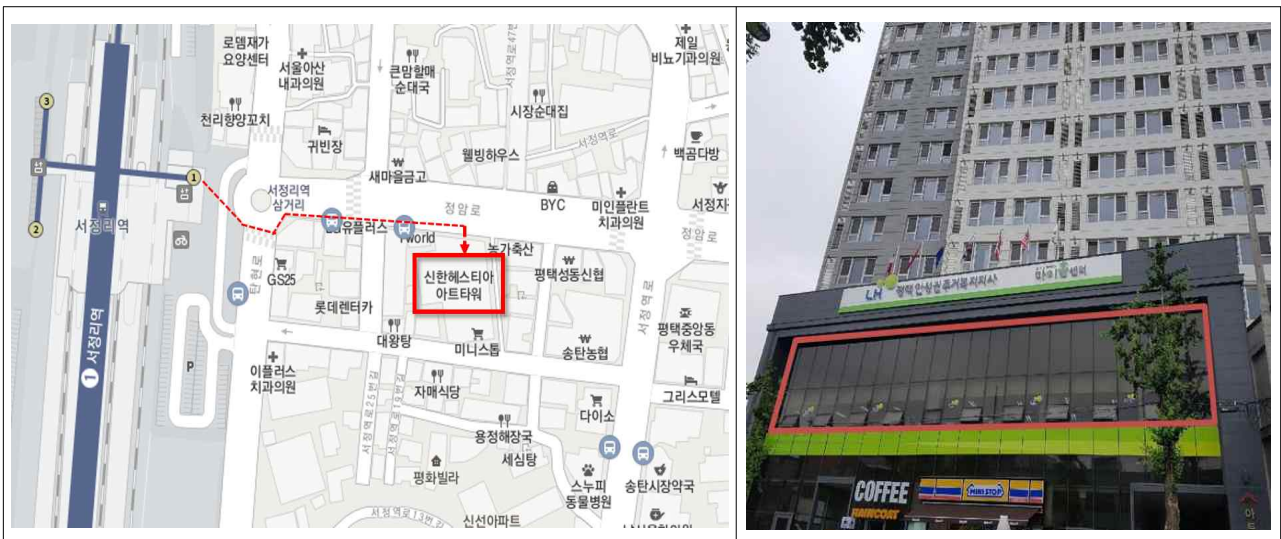
LH에 변함없는 신뢰와 협조에 진심으로 감사드립니다.

평택안성권주거복지지사가 주거복지 서비스 강화를 위하여 평택으로 사무실을 이전하게 되었습니다.

직원 모두 새로운 마음가짐으로 근접거리에서 더 나은 서비스 제공을 위하여 노력하겠습니다. 앞으로도 많은 사랑과 관심 부탁드립니다.

◆ 이전 후 업무개시 : **2019년 8월 5일(월)**

◆ 이전장소 : 경기도 평택시 정암로 10, 아트타워 2층(서정동 319-3)



◆ 오시는길

- ▶ 서정리역 1번출구 도보 약 3분
 - ▶ 버스로 오시는 경우 '서정리역, 중앙동우체국' 정류장에서 하차
- * 주차공간이 협소한 관계로 대중교통을 이용하여 주시면 감사하겠습니다.