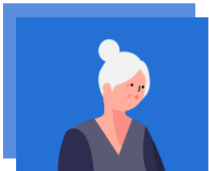


어서와~

- 주거급여제도 '주택조사 절차' 편 -

# 주택조사는 처음이죠?





---

어르신, 안녕하세요!  
LH주거급여 조사원입니다~  
주택조사 때문에  
전화드려요~

---



주민센터에 주거급여 신청하셨죠?  
급여 결정에 필요한 주택조사는  
LH에서 하고 있거든요~



아~ 그래요?  
그럼, 다음주에  
와주세요~



전화드린 LH조사원입니다.  
집 좀 둘러봐도 될까요~?

어서와요~






## 임차가구 주택조사시 확인사항

임대차계약서를 통한 임대조건 등 확인,  
실 거주여부, 주택현황에 대한 사항 등



## 자가가구 주택조사시 확인사항

-  주택구조, 단열 등 물리적  
상태 현황
-  실 거주여부 확인
-  보수항목 및 동의 여부 등




주택조사는 다 됐으니  
조금만 기다리시면  
지자체에서 연락이 올거예요 ~



LH의 주택조사후 주거급여 최종  
수급결정은 지자체에서 판단합니다!



# 주거급여 주택조사 절차



주거급여  
신청

읍·면·동



소득 및  
재산 등 조사

시·군·구



주택조사

LH



급여지급

시·군·구



보장결정

시·군·구





지금 바로 신청하세요!

# 주거급여

전월세를 지원하고,  
낡은집은 고쳐드립니다

주거급여콜센터 : **1600-0777**

신청인의 주민등록 주소지 읍면동 주민센터 또는  
복지로(bokjiro.go.kr)를 통해 온라인 신청